

# TerraLife® - MaisPro TR Greening 50

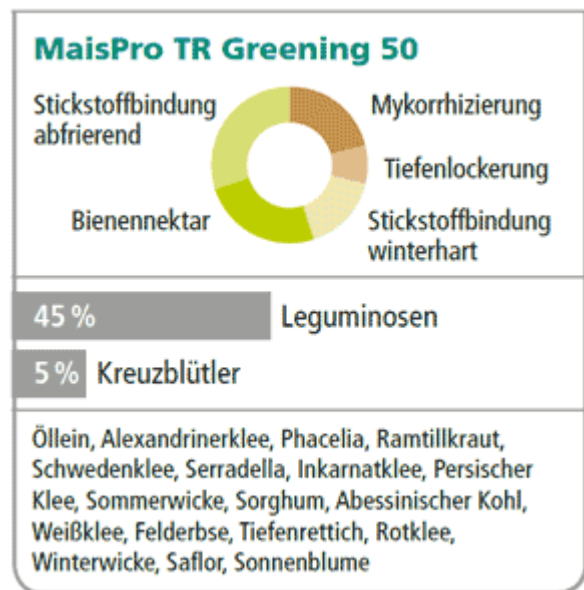
■ Ausgewogene, zum Teil winterharte Mischung für intensive Maisfruchtfolgen

**GREENINGkonform** Faktor 0,3

- Hinterlässt eine optimale Bodenstruktur
- Fördert den Wurzeltiefgang
- Sehr gute N-Verwertung

MaisPro TR Greening 50 ist die ideale Mischung für Maisfruchtfolgen. Sie unterstützt gezielt die Mykorrhizierung von Mais und verbessert dadurch die Bodenstruktur. So werden die Böden wasserstabiler, tragfähiger und die Bearbeitung wird erleichtert. Durch die intensive Durchwurzelung der Komponenten werden neue Wurzelgänge geschaffen, die dem Mais vor allem in Trockenphasen helfen. Ein hocheffizienter Erosionsschutz bis ins Frühjahr wird durch die winterharten Komponenten gewährleistet. Bei gutem Gelingen der Zwischenfrucht ist im Frühjahr eine Bodenbearbeitung auf Tiefe des Maisablagehorizontes ausreichend. So bleibt die Kapillarität erhalten, wodurch die Keimwasserverfügbarkeit gesichert wird.

**Zwischenfruchtart:** Sommer-/Winterzwischenfrucht



■ Geeignet für Fruchtfolgen mit

Raps	Leguminosen	Kartoffeln	Getreide-Mais	Rüben
X			X	

■ Zusammensetzung

Anteil	Arten
--------	-------

Bei Nichtverfügbarkeit einzelner Sorten/Arten werden diese durch gleichwertige ersetzt.

■ Anbauhinweise

Aussaatmenge	30-35 kg/ha
Aussaattermin	Mitte Juli bis Ende August (als Blümmischung Ende April bis Ende Mai)
Nutzung	Gründüngung, extensive Weidenutzung, GREENINGkonform Faktor 0,3