



## JAKLEEN

S 220 | CA. K 230

## Wer wa(a)gt, gewinnt!

### Profil






#### Futter mit Stärke und Korn

JAKLEEN ist eine frühe bis mittelfrühe Doppelnutzungssorte, die durch sehr hohe und stabile Erträge auffällt. Die ausgezeichnete Futterqualität bei gleichzeitig hohen Gesamttrockenmasseerträgen ist ihr Markenzeichen. JAKLEEN überzeugt auch als Körnermais mit hohen Erträgen und bietet hier eine zusätzliche Nutzungsoption. Wegen ihrer frühen bis mittelfrühen Reife und der vielfältigen Nutzungsmöglichkeiten kann sie sehr flexibel eingesetzt werden. JAKLEEN zeigt bundesweit eine außerordentliche Ertragsstabilität.



- ✓ Ertragsstabil in ganz Deutschland
- ✓ gute Stärkegehalte
- ✓ Bundesweit mehrjährig empfohlen

## Allgemein

Nutzung	   
Siloreife	früh
Körnerreife	mittelfrüh
Siloreifezahl	220
Körnerreifezahl	ca. 230
Korntyp	Zw(Ha) / hartmaisähnlicher Zwischentyp
Hybridform	Dreiweghybride
Aussaattermin	

## Agronomische Eigenschaften

Zeitpunkt, weibliche Blüte	<input type="radio"/> 1 <input type="radio"/> 2 <input type="radio"/> 3 <input type="radio"/> 4 <input type="radio"/> 5 <input checked="" type="radio"/> 6 <input type="radio"/> 7 <input type="radio"/> 8 <input type="radio"/> 9	mittel bis spät
Pflanzenlänge	<input type="radio"/> 1 <input type="radio"/> 2 <input type="radio"/> 3 <input type="radio"/> 4 <input type="radio"/> 5 <input type="radio"/> 6 <input type="radio"/> 7 <input checked="" type="radio"/> 8 <input type="radio"/> 9	lang bis sehr lang
Kälteempfindlichkeit in der Jugend	<input type="radio"/> 1 <input type="radio"/> 2 <input type="radio"/> 3 <input checked="" type="radio"/> 4 <input type="radio"/> 5 <input type="radio"/> 6 <input type="radio"/> 7 <input type="radio"/> 8 <input type="radio"/> 9	gering bis mittel
Abreifegrad der Blätter	<input type="radio"/> 1 <input type="radio"/> 2 <input type="radio"/> 3 <input type="radio"/> 4 <input checked="" type="radio"/> 5 <input type="radio"/> 6 <input type="radio"/> 7 <input type="radio"/> 8 <input type="radio"/> 9	mittel

## Neigung zu

Bestockung	<input type="radio"/> 1 <input checked="" type="radio"/> 2 <input type="radio"/> 3 <input type="radio"/> 4 <input type="radio"/> 5 <input type="radio"/> 6 <input type="radio"/> 7 <input type="radio"/> 8 <input type="radio"/> 9	sehr gering bis gering
Lager (Silonutzung)	<input type="radio"/> 1 <input type="radio"/> 2 <input checked="" type="radio"/> 3 <input type="radio"/> 4 <input type="radio"/> 5 <input type="radio"/> 6 <input type="radio"/> 7 <input type="radio"/> 8 <input type="radio"/> 9	gering

## Ertragseigenschaften

Gesamtrockenmasse		hoch
Energieertrag		(stark bis sehr stark)
Stärkegehalt		mittel
Verdaulichkeit		mittel bis hoch
Biogasausbeute		mittel bis hoch
Biogasertrag		mittel bis stark
Kornertrag		(hoch)

## Anfälligkeiten

Stängelfäule		(gering)
--------------	--	----------

Einstufung nach Beschreibender Sortenliste - Bundessortenamt 2025 und eigenen Ergebnissen. | ( ) = Züchtereinstufung | Züchtereinstufung:  
 +++ = sehr gut/sehr hoch | ++ = gut/hoch | + = mittel

## Resistenzen gegenüber Krankheiten

Beulenbrand	
Helminthosporium tritici-repentis = DTR Drechslera tritici-repentis	

## Standort

Bodenart	
Feuchtigkeit	

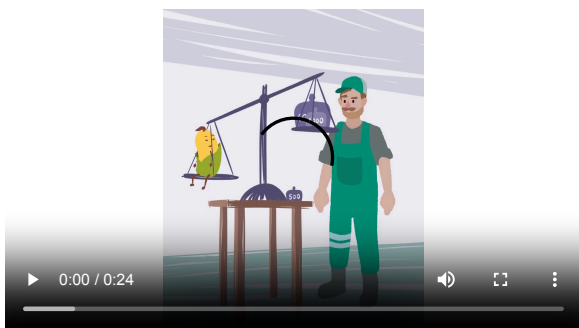
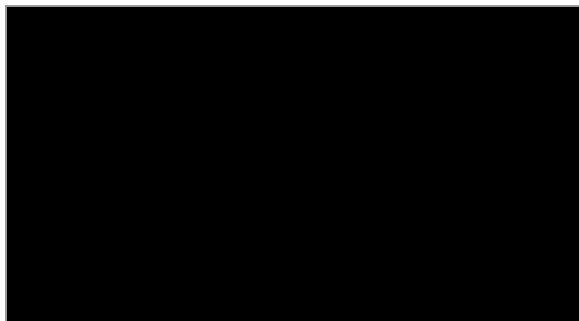
## Aussaat

Silomais

8 - 10 Pfl./m<sup>2</sup>

Körnermais

7 - 8 Pfl./m<sup>2</sup>



Die hier genannten Sorteninformationen, Empfehlungen und Darstellungen erfolgen nach bestem Wissen und Gewissen, aber ohne Gewähr auf Vollständigkeit und Richtigkeit. Wir können nicht garantieren, dass die beschriebenen Eigenschaften wiederholbar sind. Alle Angaben dienen als Entscheidungshilfe. Mischungszusammensetzungen können sich bei Nichtverfügbarkeit einzelner Sorten ändern. Stand 10/2025, Änderungen vorbehalten.